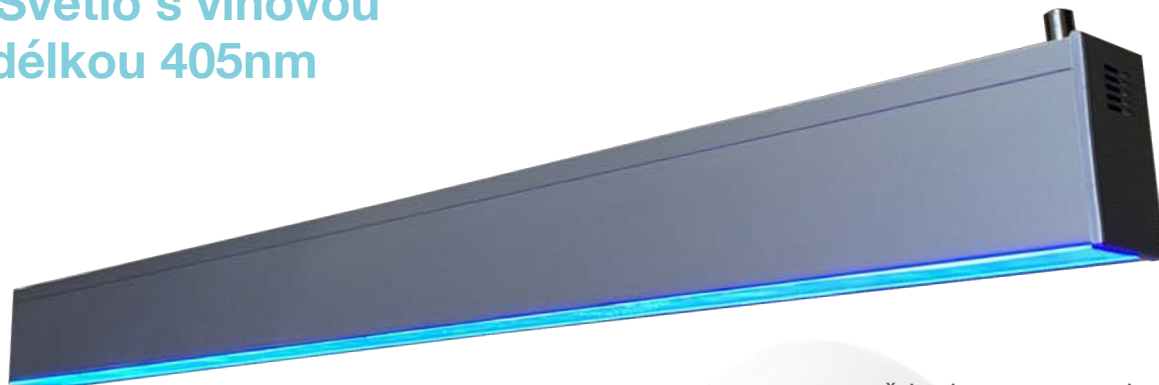


# Dezinfekční svítidlo LUMI405

Světlo s vlnovou délkou 405nm



**Svítidlo je unikátem v nepřetržité celostní dezinfekci interiéru za přítomnosti osob nebo zvířat. Dezinfikuje současně vzduch a všechny povrchy (tvrdé i měkké) v místnosti, zároveň vytváří pro patogeny smrtelné nehostinné prostředí.**

Dezinfekční technologie vysoce intenzivním úzkospektrálním (HINS) světlem, byla původně vyvinuta pro operační sály v nemocnicích, pro jejich nepřetržitou (24/7) dekontaminaci.

V současné situaci je dezinfekce povrchů, pracovních ploch, pomůcek a vzduchu v interiérech významnou ochranou před smrtelným nebezpečím (COVID-19).

Svítidla od firmy GERMITEC, špičkově generující 405nm

světlo je proto vyvinuto tak, aby se dalo pohodlně použít v jakýkoliv prostorech.

Svítidlo se montuje přímo na strop nebo na stěnu, případně na strop pomocí nastavitelných závěsných lan.

Dezinfekční LED technologie 405 nm světlem je léty odzkoušená a ověřená. Není to žádná novinka ani zázrak. Využívá metodu, která se již léta používá v medicíně. Viditelné 405 nm světlo působí "přátelsky", jen vůči živočichům a rostlinám. Pro patogeny (viry, bakterie, houby, plísně) je to zničující zbraň, která v nich vytváří doslovně elektronovou bouři - oxidaci.

Název	LUMI405
Rozměry(mm)	110x80x1000
Napětí (V)	220-230V, 50-60Hz
IP	IP20
Barva světla	fialová
Vlnová délka	vrchol 405nm
Germicidní efekt	ano
Material	hliník
Životnost	50.000 hod.
Provozní teplota	od -20C do 50C
Úhel světla	120
Příkon (Watt)	92
Obsah balení	LED světlo GERMITEC závěsný systém

